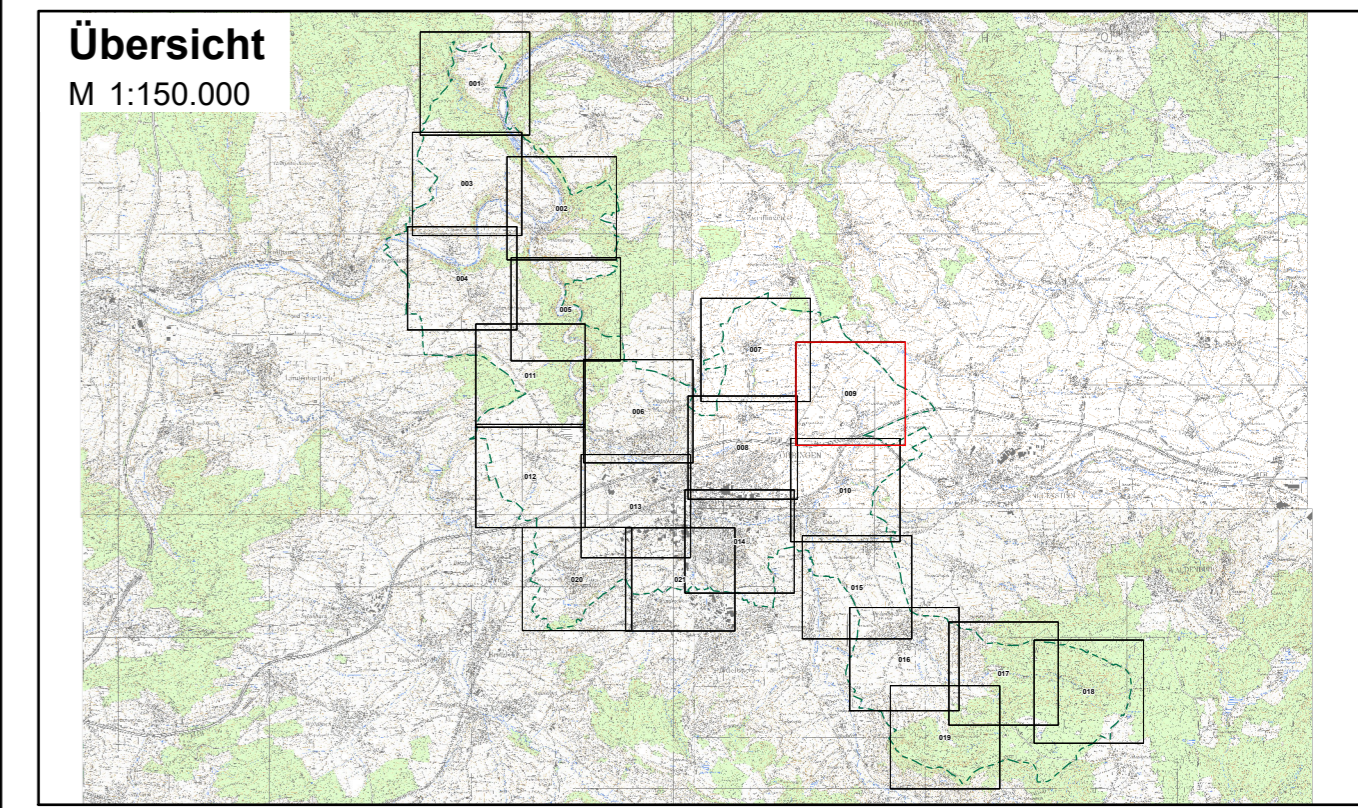


**Legende**

- Gemeindegrenze
- ALKIS Gebäude
- AWGN Gewässer
- HWGK Gewässer
- Eingangsdaten nicht aktuell
- Max. Überflutungsausbreitung "selten, verschlammte"
- Max. Überflutungsausbreitung "außergewöhnlich, verschlammte"
- Max. Überflutungsausbreitung "extrem, verschlammte"

Zugrunde liegendes Koordinatensystem: DHDN  
 Abbildung: Gauß-Krüger Zone 3  
 Projektion: Transverse Mercator  
 Datum: Bessel 1841

Geobasisdaten © Landesamt für Geoinformation und Landentwicklung Baden-Württemberg,  
 www.lgl-bw.de, Az.: 2851.9-1/19



**Große Kreisstadt Öhringen**

Starkregenrisikomanagement  
 Hydraulische Gefährdungsanalyse



<b>Studie</b>	<b>Projekt 010EH17017</b>			
Maximale Überflutungsausdehnung "verschlammte"	bearbeitet	Mai 2019	ksh / sth	Anlage <b>5</b> Blatt 009
	gezeichnet	Mai 2019	ksh	
	geprüft	Mai 2019	pne	
Starkregengefahrenkarte	Maßstab	1:3.500	Plan-Nr. <b>UA_V_009</b>	
EDV: 010EH17017_SRGK.aprx				Blattgröße: 0,851 x 0,604 = 0,514 m²

**Auftraggeber / Antragsteller:**  
 Stadt Öhringen  
 Marktplatz 15  
 74613 Öhringen  
 Tel.: 0 79 41 / 68-0  
 Fax: 0 79 41 / 68-188  
 E-Mail: info@oehringen.de

**Planverfasser:**  
**BIT INGENIEURE**  
 BIT Ingenieure AG  
 Lerchenstraße 12  
 74072 Heilbronn  
 Tel.: +49 7131 9165-0  
 Fax: +49 7131 9165-10  
 heilbronn@bit-ingenieure.de  
 www.bit-ingenieure.de

Karlsruhe | Freiburg | Heilbronn | Villingen-Schwenningen | Donaueschingen | Öhringen

Öhringen, \_\_\_\_\_ Heilbronn, \_\_\_\_\_